



GROUPE SOCIUS S.A.
CONSEILS EN MANAGEMENT SOCIAL
91, Avenue Kléber . 75116 Paris - (1) 47.04.66.97

LETTRE D'INFORMATION

N° 5

Spécialement réservée à

EDITORIAL

Il y a quelques semaines vous receviez la lettre d'information **SOCIUS N°4.**

Certains nous ont écrit pour nous reprocher d'apparaître dans cette lettre comme des théoriciens du changement.

OR C'EST A PARTIR DE NOTRE PRATIQUE QUE S'ELABORE NOTRE THEORIE.

Cette nouvelle lettre vous donnera un exemple de notre méthodologie de réflexion visant à une modification des mentalités et des comportements et vous montrera comment construire une articulation réfléchie de tâches, visant des acteurs spécifiques, qui constitue le processus de changement souhaité.

Sélectionner des tâches, les articuler les unes par rapport aux autres, mettre en place un cheminement logique, un processus de financement, c'est le but de la **METHODE SOCIUS DE GESTION DU CHANGEMENT.**

De plus, la structure originale que nous avons mise en place nous permet d'agir, si vous le souhaitez, en complément de votre propre action.

Enfin, profitant de ce mois de Janvier, l'équipe SOCIUS vous souhaite une grande année 1988.

ERIC MARCHAND PRESIDENT DIRECTEUR GENERAL

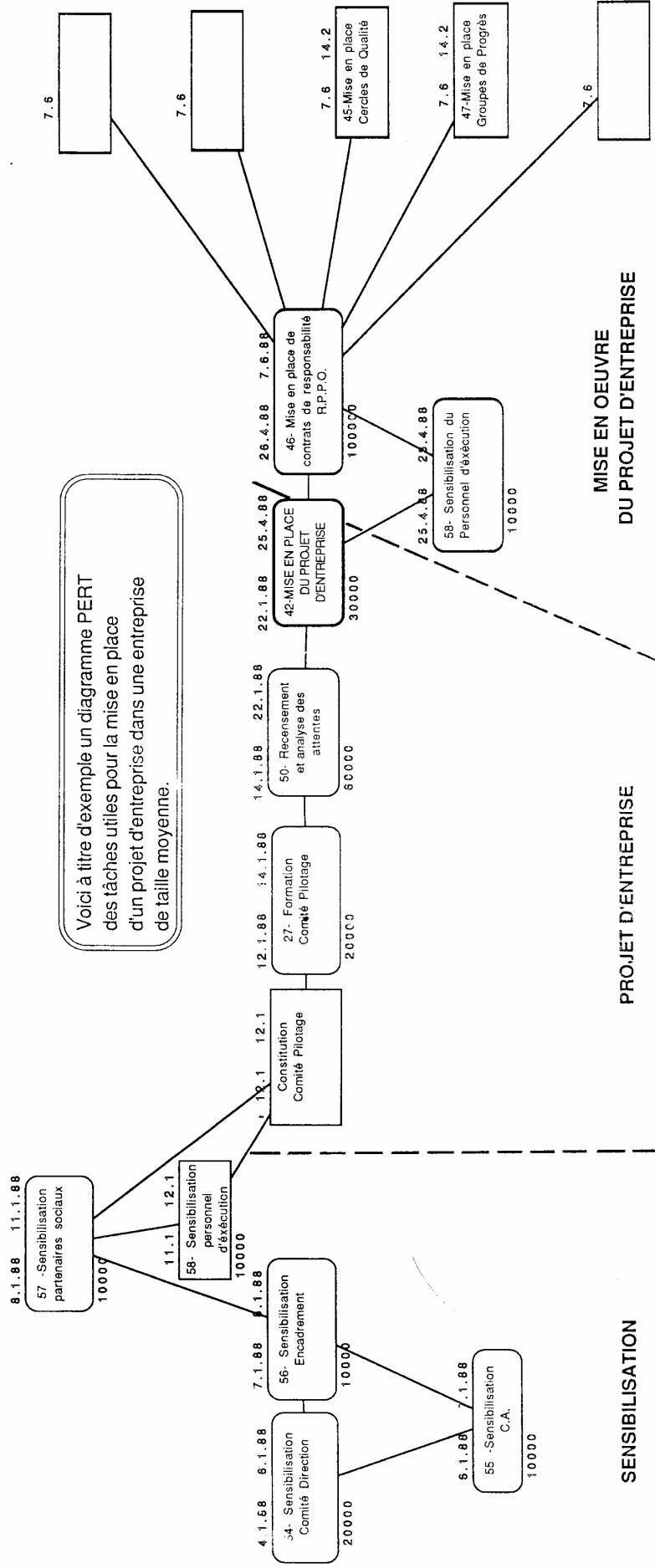
LISTE DES TACHES CONSTITUTIVES DU PROCESSUS DE CHANGEMENT

1	Analyse d'un plan de formation	31	Formation de l'encadrement à la gestion du temps
2	Analyse d'un système d'appréciation	32	Formation de l'encadrement à la négociation-régulation
3	Analyse de fonction	33	Formation du personnel de terrain à l'accueil
4	Analyse des circuits d'information	34	Formation du personnel de terrain à l'animation de réunion
5	Audit de l'état d'esprit	35	Formation du personnel de terrain à la créativité
6	Audit de la décentralisation	36	Formation du personnel de terrain à la gestion du hiérarque
7	Audit de terrain	37	Identification de la culture d'entreprise
8	Audit du climat social	38	Identification de la culture d'équipe
9	Classification de fonction	39	Identification des acteurs
10	Conception d'un argumentaire (vidéo) pour le C. A.	40	Mesure de la cohérence d'une équipe
11	Conception d'un argumentaire (transparent) pour le personnel	41	Mise en place d'un plan de communication
12	Conception d'un argumentaire (transparent) pour le C. A.	42	Mise en place d'un projet d'entreprise
13	Conception d'un argumentaire (transparent) pour les acteurs ext.	43	Mise en place d'un projet de direction
14	Conception d'un argumentaire (vidéo) pour le personnel	44	Mise en place d'un projet de service
15	Conception d'un argumentaire (vidéo) pour les acteurs ext.	45	Mise en place de cercles de qualité
16	Conception d'un plan de formation	46	Mise en place de contrats de responsabilités (R.P.P.O)
17	Conception d'un système d'appréciation	47	Mise en place de groupes de progrès
18	Conception d'une plaquette d'information pour le Conseil Adm.	48	Modifier le système d'organisation, l'organigramme
19	Conception d'une plaquette d'information pour le personnel	49	Recensement des facteurs motivants
20	Conception d'une plaquette d'information pour les acteurs ext.	50	Recensement et analyse des attentes des acteurs
21	Conseils stratégiques	51	Réflexion sur la vision philosophique de l'homme
22	Constitution d'un comité de direction	52	Réflexion sur une politique de communication
23	Elaboration d'une stratégie de motivation	53	Remembrement de fonction
24	Evaluation de la capacité d'animation de l'encadrement	54	Sensibilisation d'un comité de direction
25	Evaluation de la constitution culturelle des acteurs	55	Sensibilisation d'un conseil d'administration
26	Evaluation des exigences d'animation des fonctions	56	Sensibilisation d'un encadrement
27	Formation d'un comité de pilotage	57	Sensibilisation des partenaires sociaux
28	Formation de l'encadrement à l'autorité	58	Sensibilisation du personnel d'exécution
29	Formation de l'encadrement à la communication	59	Système d'intéressement
30	Formation de l'encadrement à la créativité	60	Système de rémunération

Si vous désirez des informations complémentaires sur la liste des tâches, adressez votre carte de visite à :

**GRUPE SOCIUS SA
91 Av Kléber - 75116 PARIS
Tel : (1)47.04.66.97**

MISE EN PLACE D'UN PROJET D'ENTREPRISE



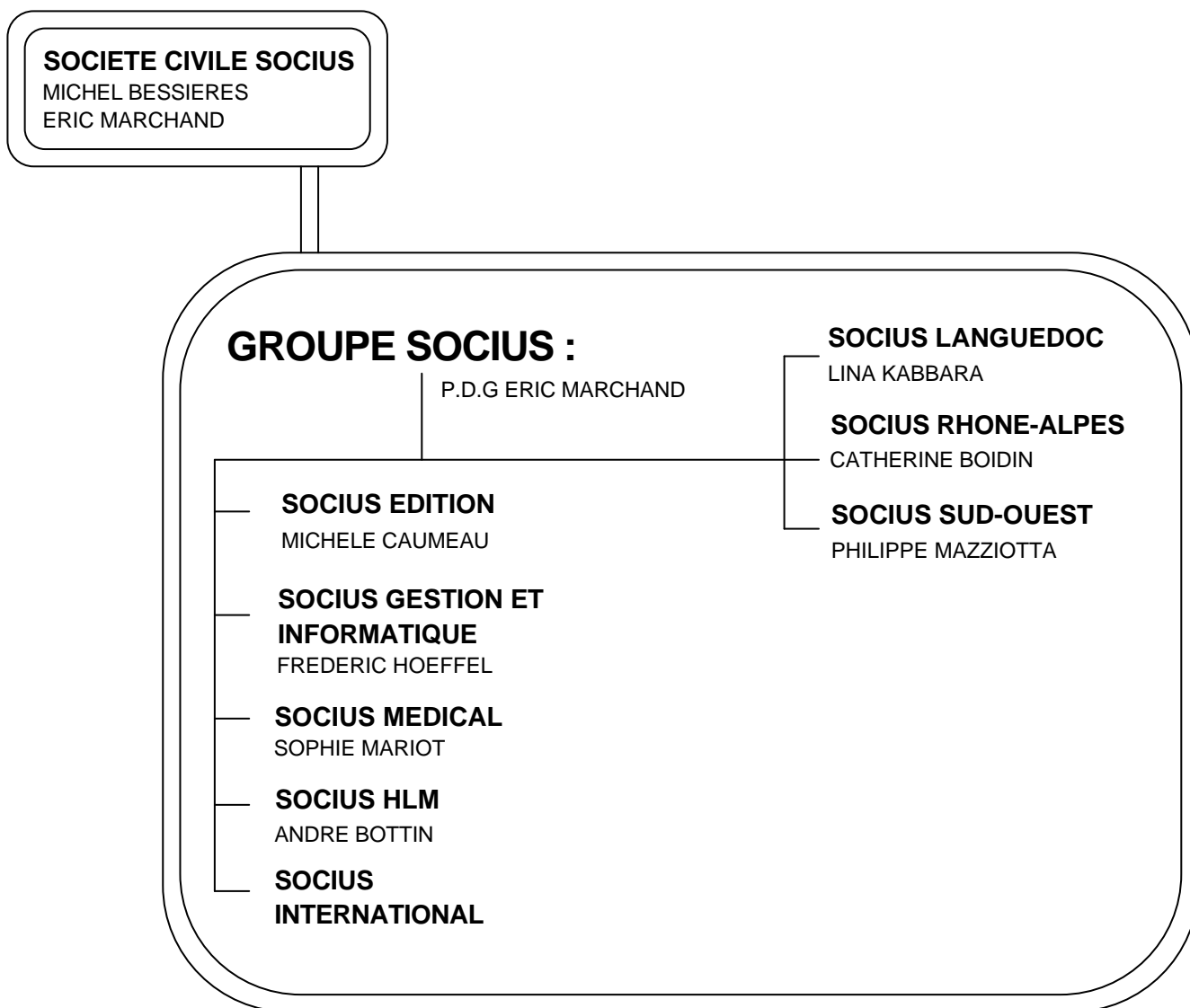
*Les chiffres sous les cadres sont les tarifs approximatifs hors taxes de nos intervenant

LE GROUPE SOCIUS :

C'est le projet en commun

*** de structures régionales proches du terrain**

*** de structures nationales spécifiques et adaptées à un secteur d'activité**



La LETTRE SOCIUS est une production de SOCIUS EDITION SARL au capital de 2000 F
R.C Versailles B 342 920 055 - Directrice de la publication : M. Caumeau.